

# LANGOSTAS DEL CARIBE

ARAP  
Autoridad de los Recursos Acuáticos de Panamá

Conócelas...



## *Panulirus argus*

**Normativa:** Decreto Ejecutivo N° 15 de 1981.

### **Características:**

- Segmentos abdominales rojizo, parduzco y a veces verdoso.
- Surcos Transversales en los segmentos abdominales.
- Ocelos grandes blanquecino o amarillento sobre el inicio de los surcos abdominales 2 y 6.
- Abanico caudal con banda oscura en el lado posterior.
- No presenta bandas transversales en el abdomen.



## *Panulirus laevicauda*

### **Características:**

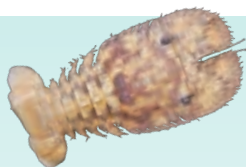
- Presenta colores verde y rojizo.
- Línea transversal de pequeños puntos blancos en el abdomen.
- Mancha ocular cerca a la base de las pleuras.
- Pleuras y parte dura del abanico caudal con numerosos puntos blancos.
- Abdomen liso sin bandas transversales ni surcos abdominales.



## *Scyllarides aequinoctialis*

### **Características:**

- Cuerpo pardo amarillento opaco con parches claros en la zona media del carapacho.
- Primer segmento abdominal con grandes manchas oscuras en forma de herradura.
- Patas cortas.
- Longitud máxima 30 cm.



## *Parribacis antarcticus*

### **Características:**

- Superficie pálida y moteada de puntos café rojizo.
- Cuerpo fuertemente aplanado.
- Caparazón cubierto de escamas.
- Bordes laterales del caparazón con dientes largos, planos y triangulares.
- Alcanza longitud total máxima de 20 cm.



## *Panulirus guttatus*

### **Características:**

- Cuerpo púrpura oscuro con numerosas manchas blancas.
- Surcos transversales completos.
- Patas manchadas.
- Sin bandas transversales en el abdomen.

GOBIERNO NACIONAL  
★ CON PASO FIRME ★